

ショートステイ **柴田** **笹原**

5つのおすすめポイント

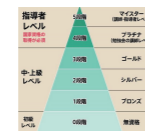
1. 土日送迎も行います!!
2. 緊急な対応も迅速に対応します!!
3. 機能訓練等はPT/OT等が付き添い対応します!!
4. 全室個室で快適に過ごしていただけます!!
5. 入所時に診断書なしで利用できます!!



特別養護老人ホーム **柴田** **笹原**

顧客志向

私たちは、ご入居者様の個性を尊重しその人らしく
生きることをご提供いたします。



おもいで
カフェ



デイサービス **笹原**

運動型通所サービス

機能訓練指導員が考えた独自の運動プログラムを提供します。

料金 月額 246円 (一割負担の場合)



サービス付き高齢者向け住宅 **笹原**

シニアハウス笹原の森 4つの特徴

- 安心** 24時間365日体制で入居者様をサポート致します。
- 暮らし** マンションのようなプライベート空間
でお一人おひとりの生活を尊重します。
- 生活** 過剰なサービスによる邪魔はしません。
希望があればサービスをご提供します。
- 充実** 生活の中で、参加したくなるアクティ
ビティをご用意しております。



ヘルパーステーション **笹原**

訪問範囲

天白区・瑞穂区・昭和区・緑区・南区

ヘルパーステーションで
は、自費サービスも行っ
ています。

訪問開始までの流れ



居宅介護支援事業 **笹原**

なんでも相談会実施中

地域の方が困っていることを気軽に相談できる相談会 / カフェです。

柴田：なんでも相談会「ほっこり」毎月第3(土) 10:00~
笹原：認知症カフェ「マキスカフェ」
毎月第2日曜日 13:00~16:00

対象範囲

南区、天白区を中心に幅広く承っています。



ケアマキス柴田

所在地 〒457-0814 名古屋市南区柴田本通 4-15

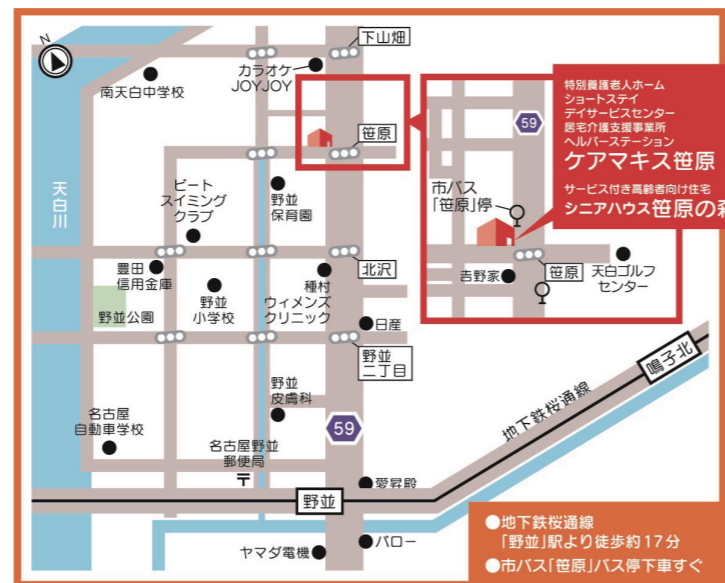
交通 名鉄常滑線「柴田」駅より徒歩2分 市バス「柴田」停より徒歩1分



ケアマキス笹原

所在地 〒468-0044 名古屋市天白区笹原町 1701

交通 桜通線「野並」駅1番出口より徒歩17分 市バス「笹原」停下車すぐ



ケアマキス通信 2022年9月号



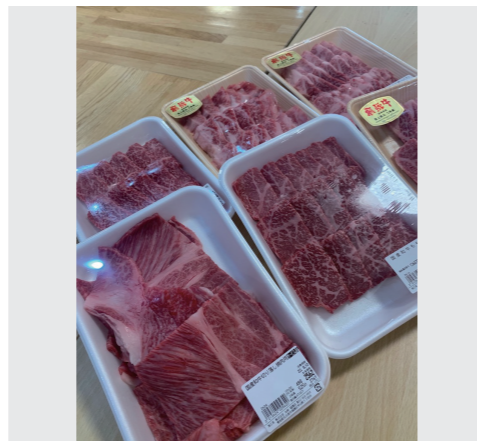
QRコードを読み取っていただけましたら
各種サービスのWEBページを閲覧できます。

ショートステイ 柴田 笹原

柴田 ①マキシゼミナール体育を開講しました♪ ②初の表彰者も・・・おめでとうございます！



笹原 今回、豪華なお肉を用意しました～ 嬉しそうです！！



デイサービス 笹原



「レッドコード」
集団体操の一つで、ご利用者様に人気のレッドコードを使った体操の一コマです。午前と、午後に分かれて実施していますので交代で参加されます。普段伸ばせない関節などのストレッチに最適で、「腕が上げやすくなった」というお声を沢山いただいています。



「食事レク アナゴちらし寿司」
今月の食レクは「アナゴちらし寿司と天ぷら」です。今回は、コロナ感染症予防のためご利用者様にお手伝いをさせていただくことは控えて頂きましたが、特別にデイの畑で収穫したシソの葉を使った揚げたて天ぷらと野菜のかき揚げを追加をご用意いたしました。皆様「カリカリで美味しかった」「またやってね」と喜ばれました。

ヘルパーステーション 笹原

訪問範囲 緑区・南区・天白区・瑞穂区・昭和区

訪問日時 月曜日～日曜日
(8時45分～17時45分)

在宅での生活をより長く継続できる様にサービスを提供させていただきます。

居宅介護支援事業所 笹原

地域の方が困っていることを気軽に相談できる「相談会 / カフェ」を開催。

柴田 なんでも相談会「ほっこり」
毎月第3土曜日

笹原 認知症カフェ「マキシカフェ憩」
毎月第2日曜日 13:00～16:00

※ケアマキシ柴田の「なんでも相談会」は当分の間、開催を見合わせます。

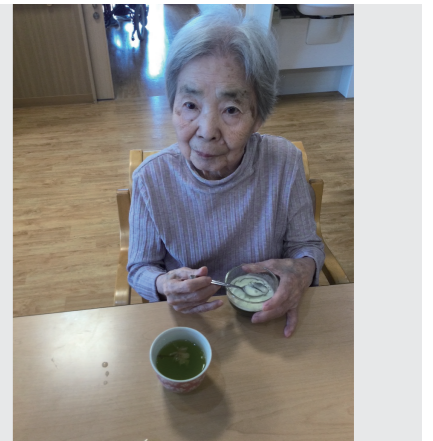
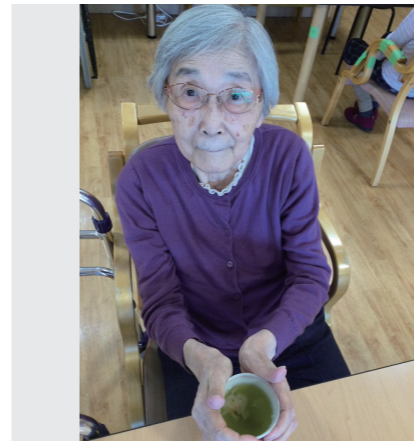
※ケアマキシ笹原の「マキシカフェ憩」は2022年7月より再開いたします。

特別養護老人ホーム 柴田 笹原

柴田 ①ご家族様より、自家栽培のイチジクを頂きました！ ②着物がとってもお似合いです☆



笹原 お抹茶を使ったお菓子レクをしました。お茶に桜を入れてみました！！



新・サービス付き高齢者向け住宅 笹原

2023年春オープン予定！
2022年10月募集開始！
シニアレジデンス 自游倶楽部 笹原

ホテルライクな快適さと安心をデザインした
シニアレジデンスというご提案

<https://jiyu-club.org/>



お問い合わせ：自游倶楽部 笹原 準備室
052-918-3000 / info.jiyu@care-makis.org

サービス付き高齢者向け住宅 笹原

現在1室募集中です。
お気軽にご連絡ください。

