

ショートステイ **柴田** **笹原**

5つのおすすめポイント

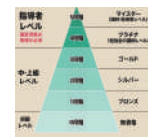
1. 土日送迎も行います!!
2. 緊急な対応も迅速に対応します!!
3. 機能訓練等はPT/OT等が付き添い対応します!!
4. 全室個室で快適に過ごしていただけます!!
5. 入所時に診断書なしで利用できます!!



特別養護老人ホーム **柴田** **笹原**

顧客志向

私たちは、ご入居者の個性を尊重しその人らしく  
生きることをご提供いたします。



デイサービス **笹原**

運動型通所サービス

機能訓練指導員が考えた独自の運動プログラムを提供します。

料金 月額 246円 (一部負担の場合)



サービス付き高齢者向け住宅 **笹原**

シニアハウス笹原の森 4つの特徴

- 安心** 24時間365日体制で入居者をサポート致します。
- 暮らし** マンションのようなプライベート空間  
で一人おひとりの生活を尊重します。
- 生活** 過剰なサービスによる邪魔はしません。  
希望があればサービスをご提供します。
- 充実** 生活の中で、参加したくなるアクティ  
ビティをご用意しております。



ヘルパーステーション **笹原**

訪問範囲

天白区・瑞穂区・昭和区・緑区・南区

ヘルパーステーションでは、  
自費サービスも行っています。

訪問開始までの流れ



居宅介護支援事業 **笹原**

なんでも相談会実施中

地域の方が困っていることを気軽に相談できる相談会です。

柴田：なんでも相談会「ほっこり」毎月第3(土) 10:00~

笹原：なんでも相談会「憩」毎月第2(日) 10:00~

対象範囲

南区、天白区を中心に幅広く承っています。



ケアマキス柴田

所在地 〒457-0814 名古屋市南区柴田本通 4-15

交通 名鉄常滑線「柴田」駅より徒歩2分 市バス「柴田」停より徒歩1分



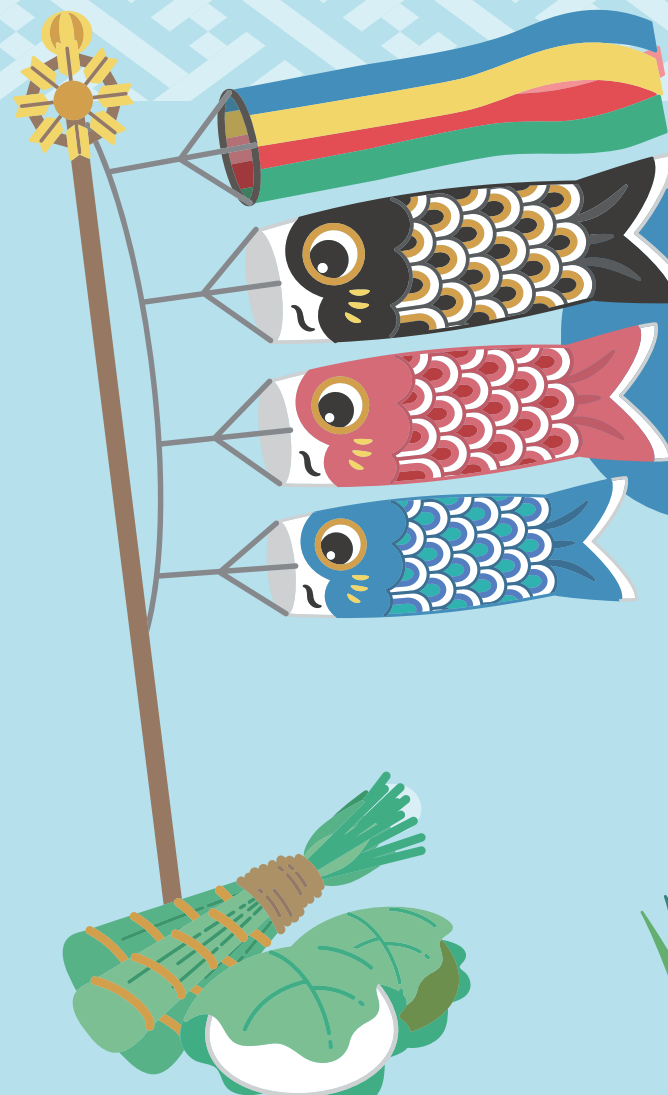
ケアマキス笹原

所在地 〒468-0044 名古屋市天白区笹原町 1701

交通 桜通線「野並」駅1番出口より徒歩17分 市バス「笹原」停下車すぐ



# ケアマキス通信 2022年5月号



QRコードを読み取っていただけましたら  
各種サービスのWEBページを閲覧できます。